



connecting
markets

Technische Zugangsvarianten

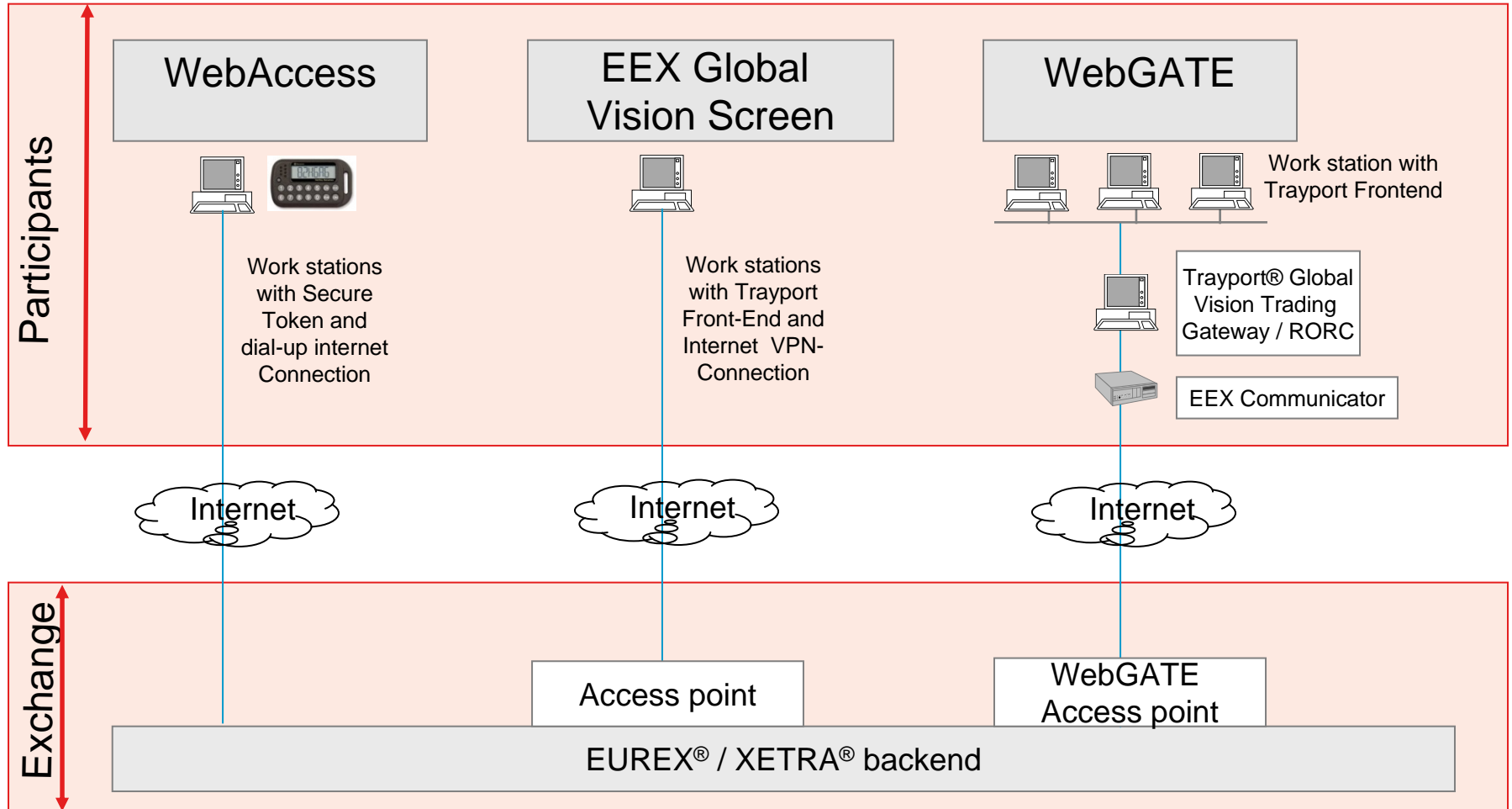
Status: Januar 2011

Inhalt

- Übersicht der Zugänge ohne kundeneigene MISS-Architektur
 - WebAccess – webbasierte Anbindung für Standard-Eurex® -/Xetra®-Frontends
 - EEX Global Vision Screen – webbasierte Anbindung für Trayport® Frontend
 - WebGATE – Anbindung Trayport über WebGATE
- Übersicht der Zugänge mit kundeneigener MISS-Architektur
 - iAccess – Server-basierte Anbindung mit Internetanbindung
 - Combined Access – Server-basierte Anbindung basierend auf einer dedizierten Standleitung kombiniert mit einer Internetverbindung als Backup
 - Premium Access - Server-basierte Anbindung basierend auf zwei dedizierten Standleitungen

Überblick

- Der EEX Spotmarkt (Gas, Emissionsberechtigungen) wird auf dem System Xetra® betrieben
- Der EEX Terminmarkt (Strom, Gas, Kohle, Emissionsberechtigungen) wird auf dem System Eurex® betrieben
- Ein technischer Zugang zum jeweiligen System ist Voraussetzung für die Handelsteilnahme
- Eine Handelsteilnahme an beiden Märkten erfordert den technischen Zugang zu beiden Systemen
- Sechs verschiedene Anbindungsvarianten stehen zur Verfügung – von einer einfachen webbasierten bis zu einer Anbindung mit 2 dedizierten Standleitungen
- Die möglichen Anbindungsvarianten werden im Folgenden beschrieben



* MISS = Member Integration System Server

WebAccess Anbindung

- Standard Eurex[®]/Xetra[®]-Anbindungsform
- Einfache webbasierte Verbindung zum EEX-Backend
- Standard Eurex[®]/Xetra[®]-Frontend verfügbar
- Sicherheits-Token* gewährleistet ein Maximum an Sicherheit
- Token kann von beliebig vielen Nutzern eingesetzt werden, aber nicht parallel -> für gleichzeitigen Zugang zu EEX-System ist jeweils ein Token erforderlich
- Volle Systemfunktionalität gegeben
- Teilnehmer nutzt einen eigenen Internet-Provider (ISP)

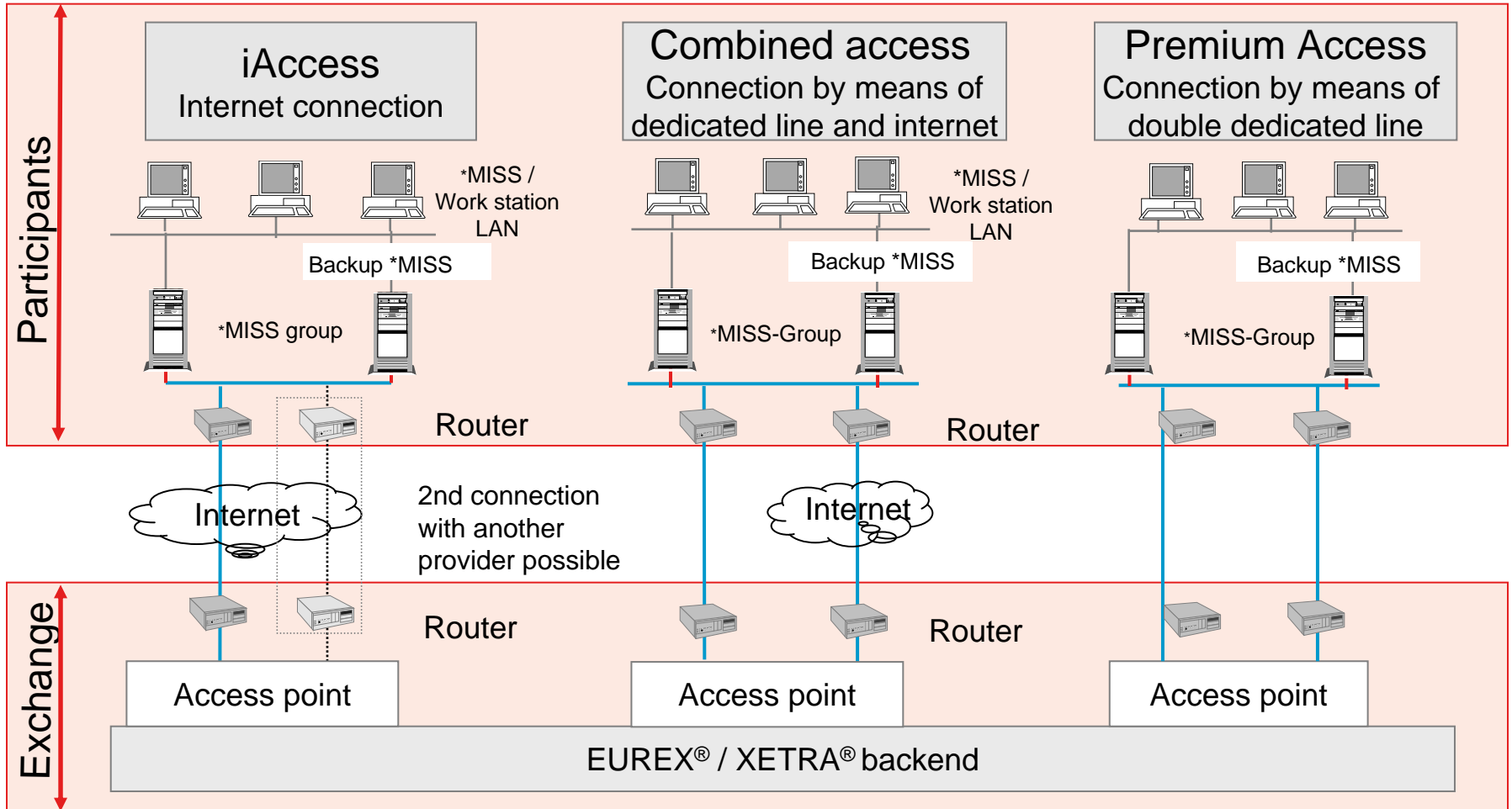
* Passwortgenerator, mit dessen Hilfe der Zugang zu einer CITRIX[®]-Serverfarm bereitet wird, um die Verbindung zum Backend über einen Standard-Internetbrowser herstellen zu können. Innerhalb der Browserapplikation können dann die Handelssysteme Xetra[®] und Eurex[®] genutzt werden.

EEX Global Vision Screen

- Einfache webbasierte Anbindung eines Trayport-Frontends an EEX-Backend
- Keine besonderen technischen Voraussetzungen auf Teilnehmerseite erforderlich → PC und Internetanbindung ausreichend
- Eingeschränkte Systemfunktionalität (keine OTC-Registrierung, keine Broker-Integration, keine Anzeige von Optionskontrakten in Trayport, Handel vorerst auf Strom und Kohle beschränkt)
- Teilnehmer nutzt einen eigenen Internet-Provider (ISP)
- Empfohlener Zugang für Teilnehmer, die Trayport-Frontend ohne aufwändige eigene technische Infrastruktur (z. B. eigener Trayport® GlobalVision Trading Gateway Server) nutzen möchten

WebGATE Anbindung

- Eurex[®]-/Xetra[®]-Anbindung über einen lokalen Trayport[®] GlobalVision Trading Gateway Server im Unternehmen des Teilnehmers mit Zugang zum EEX-Backend
- Eingeschränkte Systemfunktionalität (keine OTC-Registrierung, keine Anzeige von Optionskontrakten in Trayport)
- Passwortänderungen über gesondertes Administrationstool
- Teilnehmer wählt einen eigenen Internet-Provider (ISP)
- Empfohlen für Teilnehmer mit wenigen Händlern, die einen eigenen Trayport[®] GlobalVision Trading Gateway Server besitzen, Trayport ohne eigene MISS-Architektur nutzen und mehrere Produkte (Strom, Erdgas, Kohle und Emissionsberechtigungen) handeln möchten



*MISS = Member Integration System Server

iAccess Anbindung

- Eurex[®]-/Xetra[®]-Anbindung über einen lokalen Server im Unternehmen des Teilnehmers mit Zugang zum EEX-Backend
- Unbegrenzte Anzahl an Workstations können auf dem Server eingerichtet werden
- Standard Eurex[®]-/Xetra[®]-Frontend
- Möglichkeit der Nutzung eines separaten Frontends zur Anbindung an das EEX-Backend sofern kompatibel
- Trayport[®] GlobalVision Kompatibilität
- Volle Systemfunktionalität
- Keine dedizierte Standleitung
- Keine Ausfallsicherheit
- Teilnehmer wählt den eigenen Internet-Provider (ISP)
- Empfohlen für die Anbindung mehrerer Händler, beim Handel mehrerer Produkte (Strom, Erdgas, Kohle und Emissionsberechtigungen) oder bei der Nutzung eines separaten Frontends (z. B. Trayport[®] GlobalVision)

Combined Access Anbindung

- Eurex[®]/Xetra[®]-Anbindung über einen lokalen Server im Unternehmen des Teilnehmers mit Zugang zum EEX-Backend
- Unbegrenzte Anzahl an Workstations können auf dem Server eingerichtet werden
- Standard Eurex[®]/Xetra[®]-Frontend
- Möglichkeit der Nutzung eines separaten Frontends zur Anbindung an das EEX-Backend sofern kompatibel
- Trayport[®] GlobalVision Kompatibilität
- Volle Systemfunktionalität
- 1 Standleitung (1024 kBit/s Eurex/512 kBit/s Xetra) zwischen Handelsteilnehmer und EEX-Backend
- Eigene Internetverbindung als Backup-Lösung
- Empfohlen als Zugang mit hoher Sicherheit und Zuverlässigkeit für die Anbindung mehrerer Händler, beim Handel mehrerer Produkte (Strom, Erdgas, Kohle und Emissionsberechtigungen) oder bei der Nutzung eines separaten Frontends (z. B. Trayport[®] GlobalVision)

Premium Access Anbindung

- Eurex[®]/Xetra[®]-Anbindung über einen lokalen Server im Unternehmen des Teilnehmers mit Zugang zum EEX-Backend
- Unbegrenzte Anzahl an Workstations können auf dem Server eingerichtet werden
- Standard Eurex[®]/Xetra[®]-Frontend
- Möglichkeit der Nutzung eines separaten Frontends zur Anbindung an das EEX-Backend, sofern kompatibel
- Trayport[®] GlobalVision Kompatibilität
- Volle Systemfunktionalität
- 2 Standleitungen (je 1024 kBit/s Eurex/512 kBit/s Xetra) zwischen Handelsteilnehmer und EEX Backend
- Bietet höchste Systemzuverlässigkeit
- Empfohlen als Zugang mit höchster Sicherheit und Zuverlässigkeit für die Anbindung mehrerer Händler, beim Handel mehrerer Produkte (Strom, Erdgas, Kohle und Emissionsberechtigungen) oder bei der Nutzung eines separaten Frontends (z. B. Trayport[®] GlobalVision)