

Roadmap EEX: Weitere Integration des Regelenenergiemarktes

Händlerarbeitskreis Gas der EEX – Regelenenergiemarkt Gas II

Sirko Beidatsch, EEX AG

Einführung des standardisierten Within-Day an der EEX

Update: Innovationen an der Börse für den Gashandel

Höhere Transparenz beim Regelenergiehandel (analog Day-Ahead)

- Transparenz über Marktpreisbildung für Regelenergie im Within-Day
- Überwachter institutionalisierter Handel von Regelenergie im Within-Day
 - Handelsüberwachungsstelle (HÜSt), Börsenaufsicht (SMWA), Börsenrat
 - Bundeskartellamt, BNetzA, ...

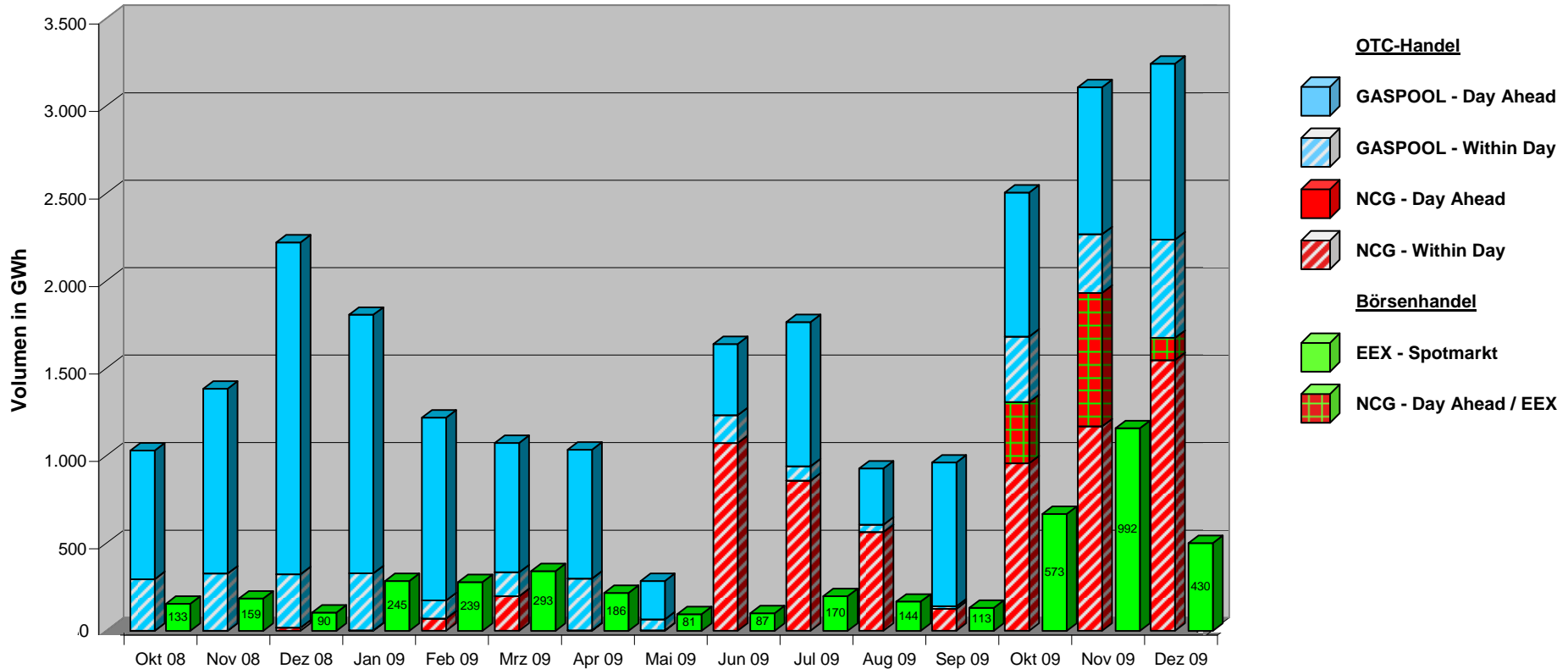
Abkehr vom bilateralen auf den anonymen Börsenhandel

- Massengeschäftstauglichkeit durch **Standardisierung** des Within-Day
- Höhere Anzahl von Teilnehmern für den Regelenergiehandel möglich
 - Pooling (Stapelung) von Volumina auch im Within-Day
 - Teilnahme von Handelsteilnehmern auch mit kleinerem Volumina möglich
- Bisherige Regelenergielieferanten überwiegend schon Börsenteilnehmer

Verbesserte Optimierung des Bezugs- und Absatzportfolios

- Kleinere Speicher/ Vertragsflexibilitäten können am Markt optimiert werden
- Strukturierung kann ggf. allein durch Standardprodukte erfolgen
- Handelsseitige Absicherung unterbrechbarer Gaslieferverträge

Regelenergiehandel in NCG und Gaspool seit Oktober 08



- Statistische Auswertung seit Oktober 08
- Verschiebungen zwischen WD und DA möglich

Volumen in GWh	Within-Day	Day-Ahead	Summe
NCG	8.016	1.285	7.825
GASPOOL	3.937	16.456	16.372
EEX		3.934	3.934

Operativ (speziell Within-Day)

- Kontraktgröße: 10 MW oder 1 MW
- Handelszeit: 9:30 - 17:30 Uhr oder 24/7
- Frontend-Integration in trayport
- Vorlaufzeit: 2 Stunden oder mehr
- Startzeitpunkt Day-Ahead für Regelenerg.
- Startzeitpunkt Within-Day
- Regelenergiehandel bei Thyssengas, GVS/ENI, GRTgaz Deutschland

Wirtschaftlich

- Transaktionsentgelte und Fixkosten Börse

Rechtlich

- EEX als präferierter Regelenergiemarkt
- Unterstützung durch BKN und BKV durch Teilnahme am Börsenhandel

Zwischenstand

- 1 MW
- Zum Start 9:30 bis 17:30 Uhr
- Einführung in Q1/10
- 3 Stunden
- 01. Oktober 2009
- Einführung in Q1/10
- Entscheidung steht noch aus
- Kooperation in NCG

- Entscheidung offen

- Status offen
- freiwillige Umsetzung durch NCG
- freiwill. Umsetz. durch GASPOOL

Xetra: SIMU: Gas Sirko - Trading Board - MONDAY - Order Market Overview

Window Trading Select Columns Help

Date: Wed, 13 Jan 2010

SIMU: MONDAY - Order Market Overview

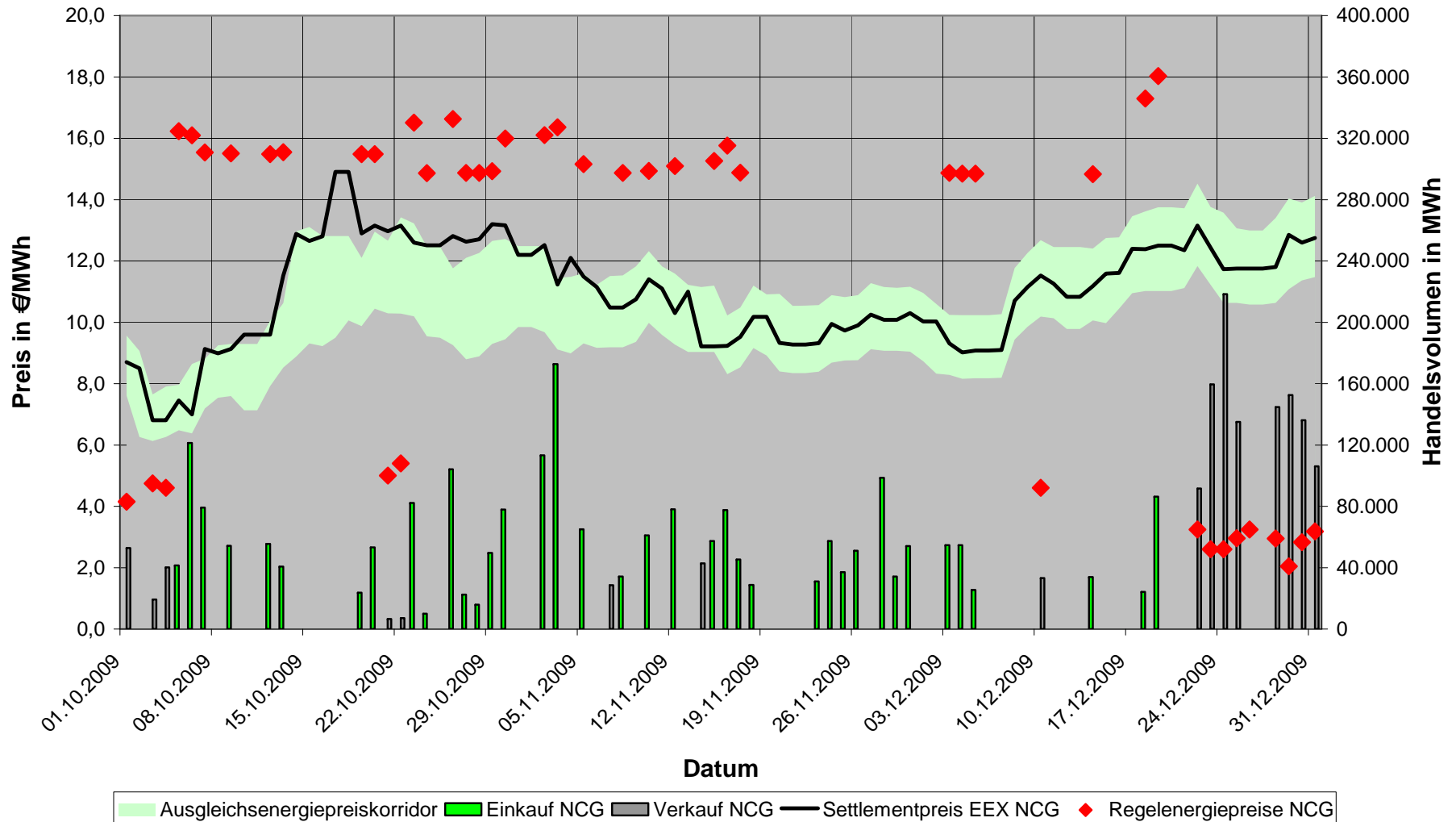
Exch: EEX Profile Instr InstrGrp MONDAY

	Phase	Instr	Name	Exch	OwnBidQty	BidCnt	BidQty	Bid	Ask	AskQty	AskCnt	OwnAskQty	C
[-]	TRADE	H3ED	WITHIN DAY GAS NCG	EEX	3	1	3	13,80	14,50	70	1	70	
					40	1	40	13,50					
[+]	TRADE	H3E2	TUENCGBASE 20100119	EEX									
[+]	TRADE	H3E3	WEDNCGBASE 20100113	EEX									
[+]	TRADE	H3BD	WITHIN DAY GAS GASPOOL	EEX									
[+]	TRADE	H3B2	TUEGPLBASE 20100119	EEX		1	10	11,99					
[+]	TRADE	H3R3	WEDGPIBASE 20100113	FFX		1	10	11,98					

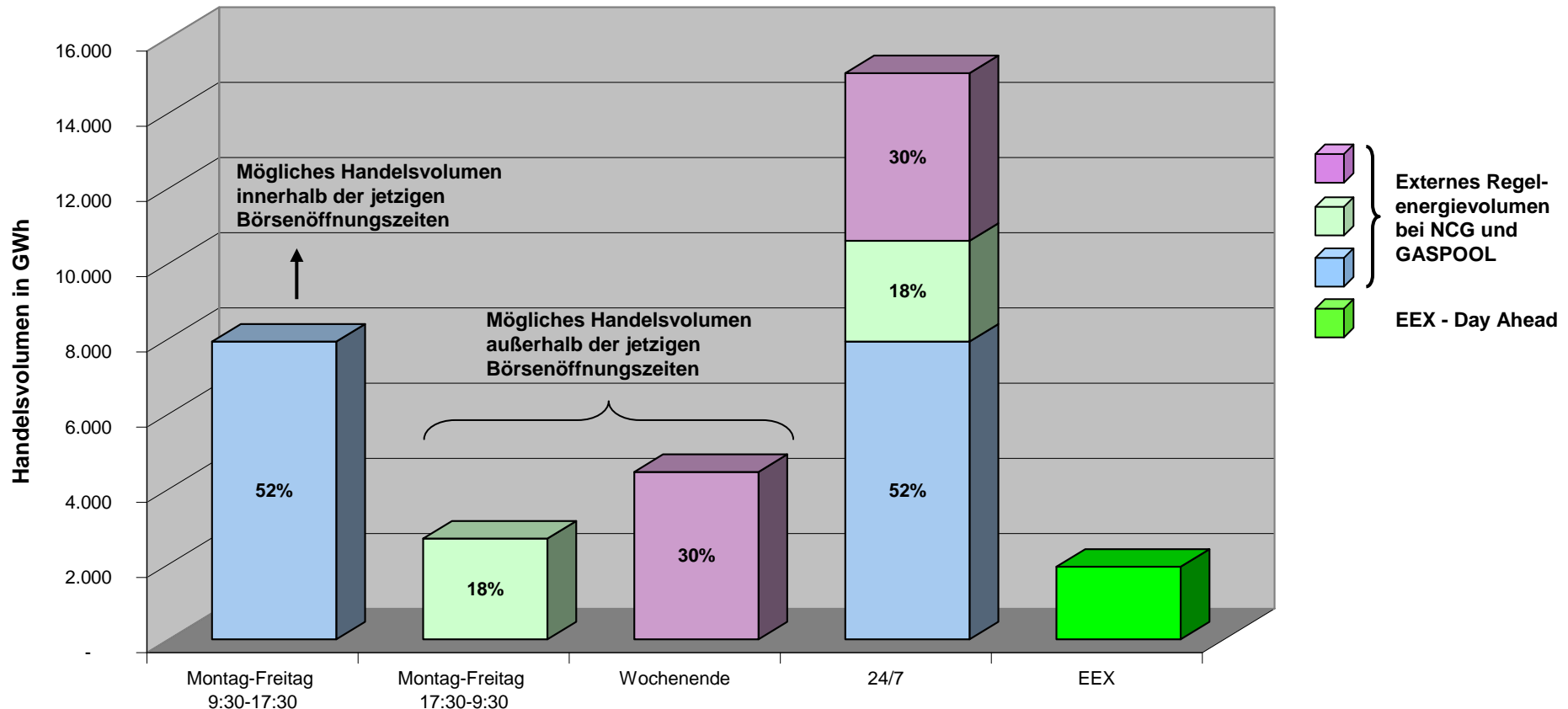
EEX 00000 SUCCESSFUL COMPLETION

- Instrumentenbezeichnung in Xetra für den Within-Day: H3ED bei NCG und H3BD bei GASPOOL

Regelenergiepreise und -volumina für Within-Day in Q4/09



Nach Handelszeiten aufgeteiltes Regelenergievolumen bei NCG / Gaspool



- Zusätzliche 48 % (ca. 7 TWh) allein durch Regelenergievolumen bei Einführung eines 24/7-Handels Gas an der EEX möglich (im Strom bereits seit 2008 umgesetzt)
- Statistik beruht auf Regelenergie (Day-Ahead und Within-Day) im GWJ 08/09

Roadmap: Regelenergiemarkt EEX und Einführung Within-Day

2010	EEX/ECC	BKN	Händler	BNetzA/BMWi
Januar	<ul style="list-style-type: none"> • HAK Gas • Kundeninformation EEX zum WD • Kundeninformation ECC zum WD • Händleransprache zur Simulation durch CR der EEX 	<ul style="list-style-type: none"> • HAK Gas • Produktfreigabe im Management • Aufsetzen des WD in Simulation (NCG) 	<ul style="list-style-type: none"> • HAK Gas • Produktfreigabe im Management • Aufsetzen des WD in Simulation 	<ul style="list-style-type: none"> • HAK Gas • Fixierung einer Börse als Marktplatz für Regelenergie in novellierter GasNZV • Überwachung des Regelenergiehandels
Februar	<ul style="list-style-type: none"> • Simulation in Xetra (1-12. Febr.) • Geführte Simulation (3.,5.,10., 12. Februar) von 11-14 Uhr • Go-Live in Produktion (KW 8) • Gashandel im WD 	<ul style="list-style-type: none"> • Simulation in Xetra • Aufsetzen des WD in Produktion (NCG) • Gashandel im WD (NCG) • Zulassung als Börsenteilnehmer (GASPOOL) 	<ul style="list-style-type: none"> • Simulation in Xetra • Aufsetzen des WD in Produktion • Gashandel im WD 	<ul style="list-style-type: none"> • Überwachung des Regelenergiehandels
März	<ul style="list-style-type: none"> • Interne Planung / Konzeptionierung 24/7-Handel Gas 	<ul style="list-style-type: none"> • Regelenergiehandel (GASPOOL) 		<ul style="list-style-type: none"> • Überwachung des Regelenergiehandels
Q2+Q3+Q4	<ul style="list-style-type: none"> • Interne Planung / Konzeptionierung 24/7-Handel Gas 			<ul style="list-style-type: none"> • Überwachung des Regelenergiehandels

Einführung des standardisierten Within-Day an der EEX

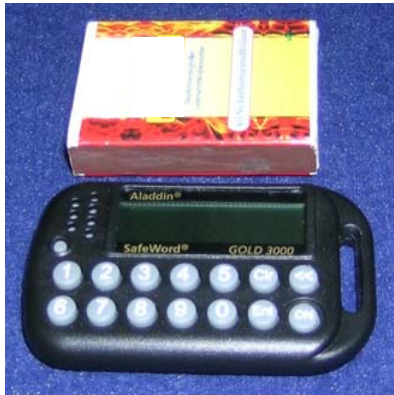
Update: Innovationen an der Börse für den Gashandel

Einführung von Token

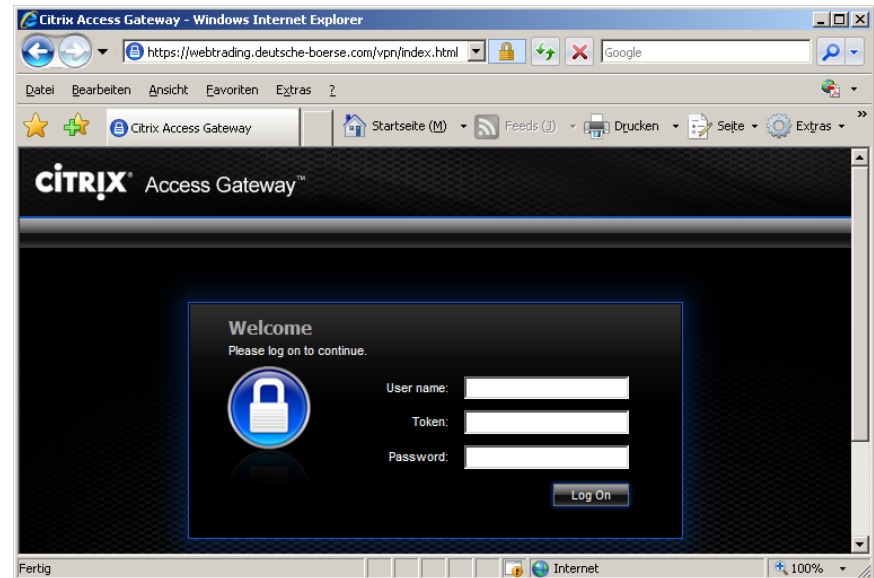
- Austausch der Webaccess Kartenlesegeräte gegen Token in Q4/09



veraltet



aktuell



Vorteile für Handelsteilnehmer

- Ortsunabhängiger Gashandel über Webbrowser (Firefox, Internet Explorer)
- Keine Softwareinstallation notwendig
- Komfortabler preiswerter Einstieg für neue Handelsteilnehmer
- Erleichterung von Bereitschaftsdiensten – 24/7-Handel

EEX-Handel über trayport (Global Vision)

[1] Gas - GlobalVision

File Edit View Format Tools Help

NCG						
Broker	Qty	Bid	Ask	Qty	Broker	
EEX	60	10,40	10,70	40	ICAP	10,90
EEX	30	10,80	10,85	30	EEX	10,75
ICAP	30	10,70	10,90	60	ICAP	10,90 1750
EEX	60	10,40	10,70	30	ICAP	##### 2680
Saturday						
Sunday						
W/END						
BOW						
WK/DY NW						
WVE 27 04/07-05/07						
WKDS 28 06/07-10/07						
WE 28 11/07-12/07						
Bal Jun-09						
Jul-09						
ICAP	30	10,55	10,70	60	EEX	10,60
ICAP	30	10,50	10,70	30	ICAP	10,75 330
EEX	60	10,40	10,70	30	ICAP	10,60 150
EEX	30	11,05	11,25	30	EEX	10,95
EEX	30	10,80	11,35	30	#####	30
			11,80	30	SPEC	10,95 30
EEX	30	11,25	11,35	30	ICAP	11,250
ICAP	30	11,15	11,40	30	ICAP	#####
	30	10,95			#####	60
2009 Q3						
EEX	30	11,05	11,10	30	ICAP	11,00
EEX	30	10,80	11,15	30	SPEC	11,00 30
SPEC	30	10,70	11,25	30	EEX	11,00 150
SPEC	30	17,75	18,60	60	EEX	17,900
ICAP	30	21,35	22,10	30	ICAP	
Win 09-10						
EEX	30	18,60	19,90	30	ICAP	
SPEC	30	18,10	20,25	30	ICAP	
Sum 10						
EEX	30	18,60	20,65	60	EEX	
EEX	30	18,60	20,65	60	EEX	
2010						
EEX	30	20,65	20,75	10	PREB	20,70
			20,85	10	GFI	20,95 20
			21,10	10	SPEC	20,70 70
2011						
PREB	10	23,90	24,80	10	PREB	
2012						

Handel aller EEX-Gasprodukte über einen Screen

- Gemeinsame Anzeige von Spot- und Terminmarkt
- Integration in die Multi-Market-Screens vieler Händler
- Vereinfacht operatives Market-Making
- Vereinfachte Bedienung und bessere Übersicht

Voraussetzung für den EEX-Handel über trayport

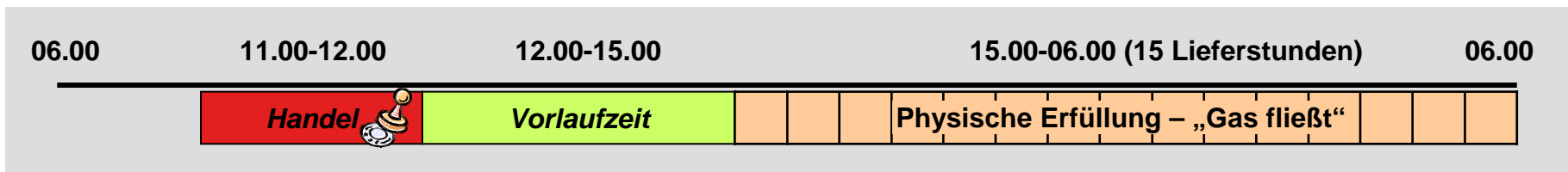
- Eigener trayport server im Unternehmen
- Verbindung via Miss (nicht Token)
- Installation des kostenlosen Xetra-Communicator
- Xetra-Communicator steht noch in Q1/10 auf der EEX-Homepage zum Download zur Verfügung

NCG						
Broker	Qty	Bid	Ask	Qty	Broker	
WD						
DA						
EEX	60	10,40	10,70	40	ICAP	10,90
EEX	30	10,80	10,85	30	EEX	10,75
ICAP	30	10,70	10,90	60	ICAP	10,90 1750
EEX	60	10,40	10,70	30	ICAP	##### 2680
Saturday						
Sunday						
Win 09-10						
EEX	30	18,60	19,90	30	ICAP	
SPEC	30	18,10	30,25	30	ICAP	
Sum 10						
EEX	30	18,60	20,65	60	EEX	
EEX	30	18,60	20,65	60	EEX	

Vielen Dank für Ihre Aufmerksamkeit!

A, Handel von Rest-of-the-day Gasmengen

1. Einkauf von 10 MW Within-Day zwischen 11 und 12 Uhr
2. ECC nominiert die physische Gasmengen für den Verkäufer und Käufer beim BKN für die Lieferung ab 15 bis 6 Uhr des Folgetages
3. Käufer bezieht Gas aus dem Geschäft mit einer Stundenleistung von 10 MW und einem Liefervolumen von 150 MWh über 15 Stunden.



B, Handel von Stundenmengen

1. Einkauf von 10 MW Within-Day zwischen 11 und 12 Uhr
2. Verkauf von 10 MW Within-Day zwischen 13 und 14 Uhr
3. ECC nominiert die physische Gasmengen für den Verkäufer und Käufer beim BKN für die Lieferung ab 15 bis 6 Uhr des Folgetages und die Lieferung von 17 Uhr bis 6 Uhr des Folgetages
4. Aufgrund des gegenläufigen Geschäftes für 13 Lieferstunden, bezieht der Händler netto Gas von 15 bis 17 Uhr mit einer Stundenleistung von 10 MW und einem Liefervolumen von 20 MWh über 2 Stunden

