

Regelenergiebeschaffung bei der RWE Transportnetz Gas GmbH

EEX-Workshop 03. Juni 2009

Dr. Carsten Leder

VORWEG GEHEN

Agenda

1. Regelenergieprodukte
2. Abruf der Regelenergieprodukte
3. Beschaffung der Regelenergieprodukte GWJ 09/10

Produkt Gasankauf

(Gasverkauf als spiegelbildliches Produkt analog)

Produktparameter

- Zielsetzung: Ausgleich einer dauerhaften Unterspeisung des Marktgebietes durch Ankauf von Gas
- Losgröße: 30 MWh/h als Tagesband = 720 MWh/d
- Abruf: am Vortag bis 14:00 Uhr
- Auswahlkriterium: Merit-Order-Liste nach AP
- Lieferpunkt: VP

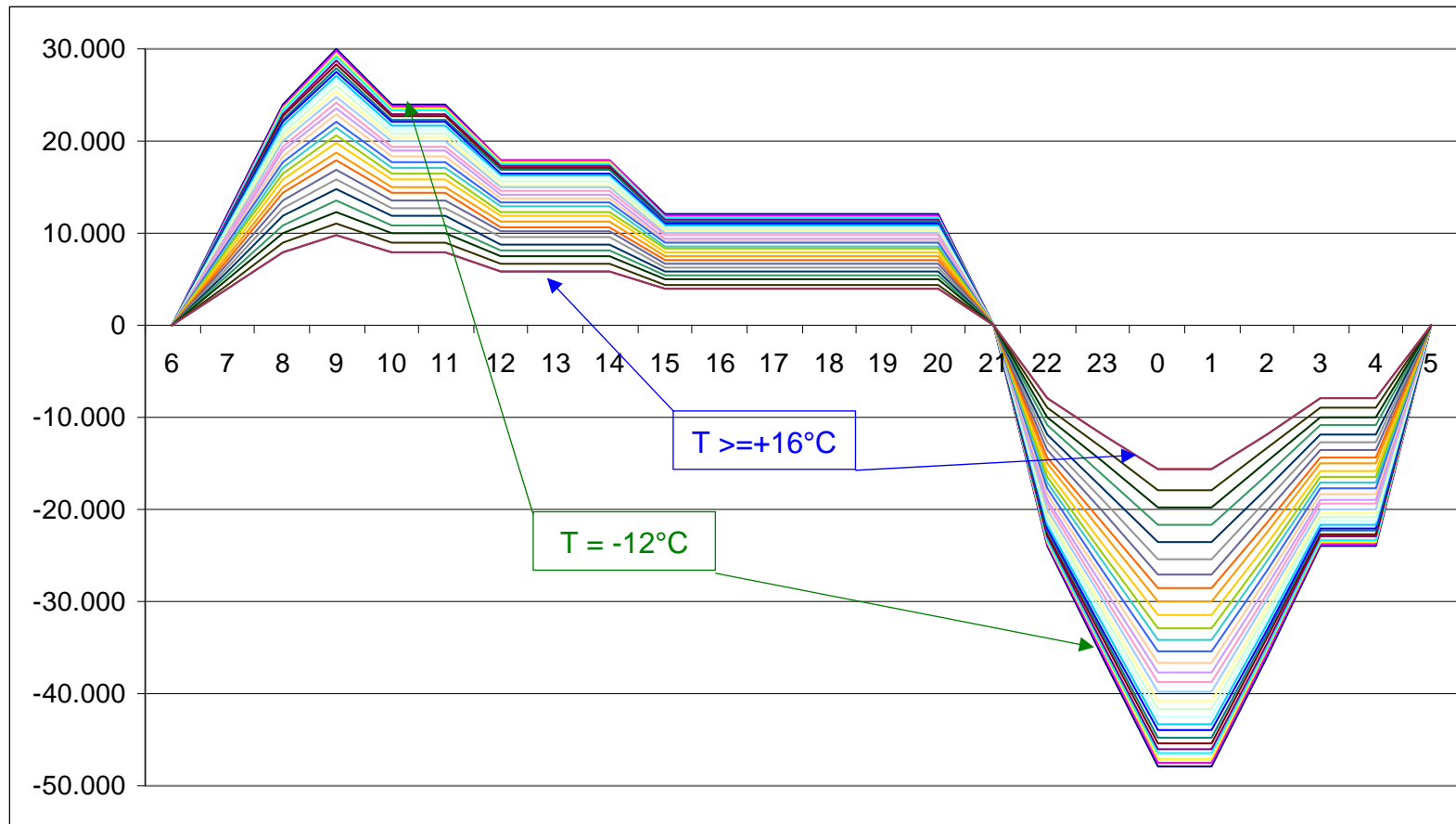
Produkt Vorstrukturierung (1)

Produktparameter

- Zielsetzung: Erzeugung einer mengenneutralen Tagesstruktur
- Losgröße: stündliche Übergabe bis 30 MWh/h (temperaturabhängig)
stündliche Rückgabe bis 48 MWh/h (temperaturabhängig)
Tagesmenge bis 240 MWh (temperaturabhängig)
- Abruf: am Vortag bis 14:00 Uhr
- Auswahlkriterium: Merit-Order-Liste nach AP
- Lieferpunkt: VP

Produkt Vorstrukturierung (2)

Darstellung der stündlichen temperaturabhängigen Übergabe und Rückgabe



Produkt Gasleihe

(Gasparken als spiegelbildliches Produkt analog)

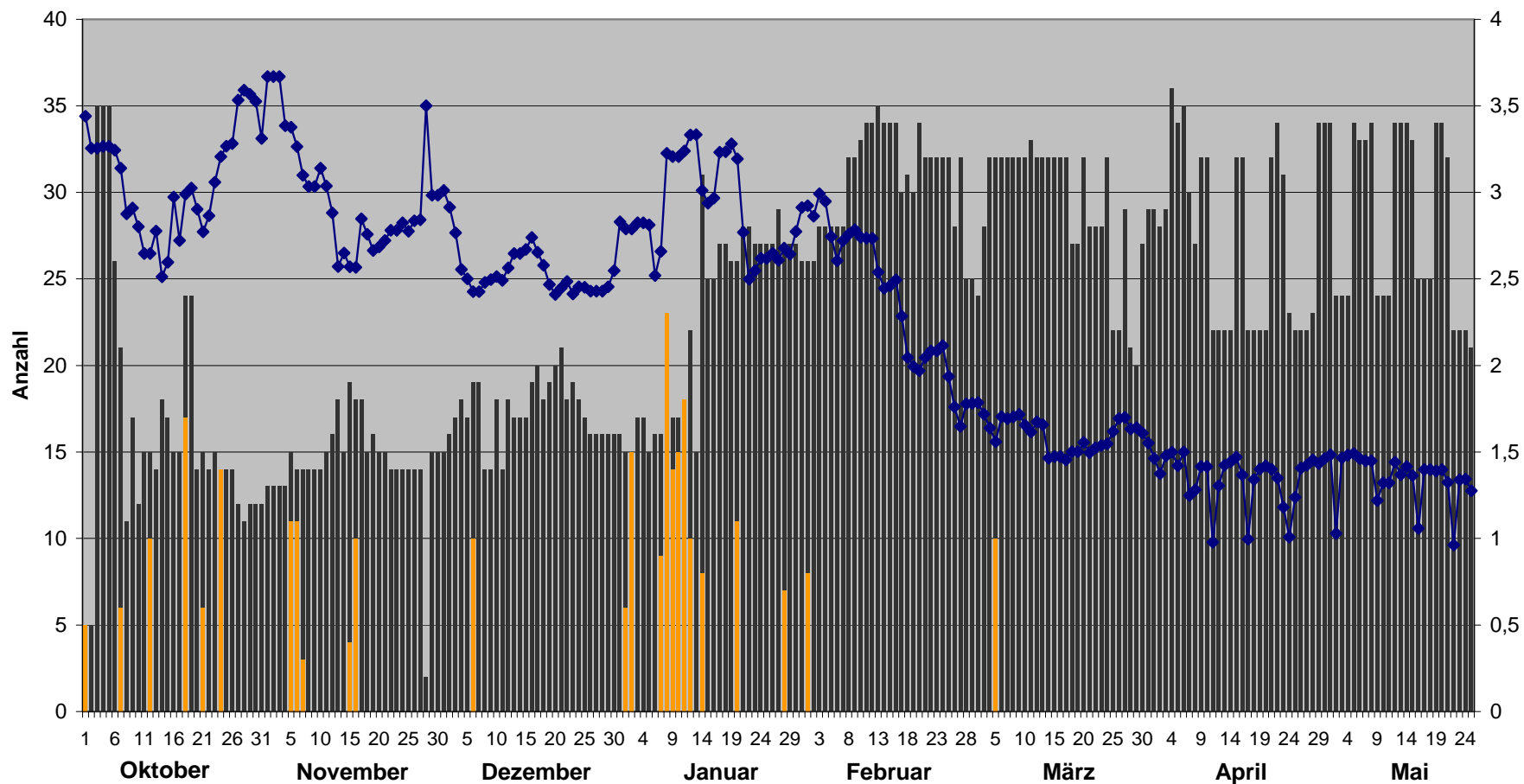
Produktparameter

- Zielsetzung: Untertägiges Leihen von Gas zum Ausgleich untertäglich auftretender Unterspeisungen
- Losgröße: stündliche Übergabe bis 30 MWh/h
Rückgabe als Tagesband am Folgetag
D+1 (für übergebene Mengen bis 18 Uhr) bzw.
D+2 (für übergebene Mengen nach 18 Uhr)
Tagesmenge bis zu 720 MWh/h
- Abruf: **NEU: Abruf untertäglich zwischen 13-14 Uhr**
- Auswahlkriterium: Merit-Order-Liste nach AP
- Lieferpunkt: VP

Übersicht über den RE-Abruf im GWJ 08/09

RE - Ankauf: Angebot und Abruf

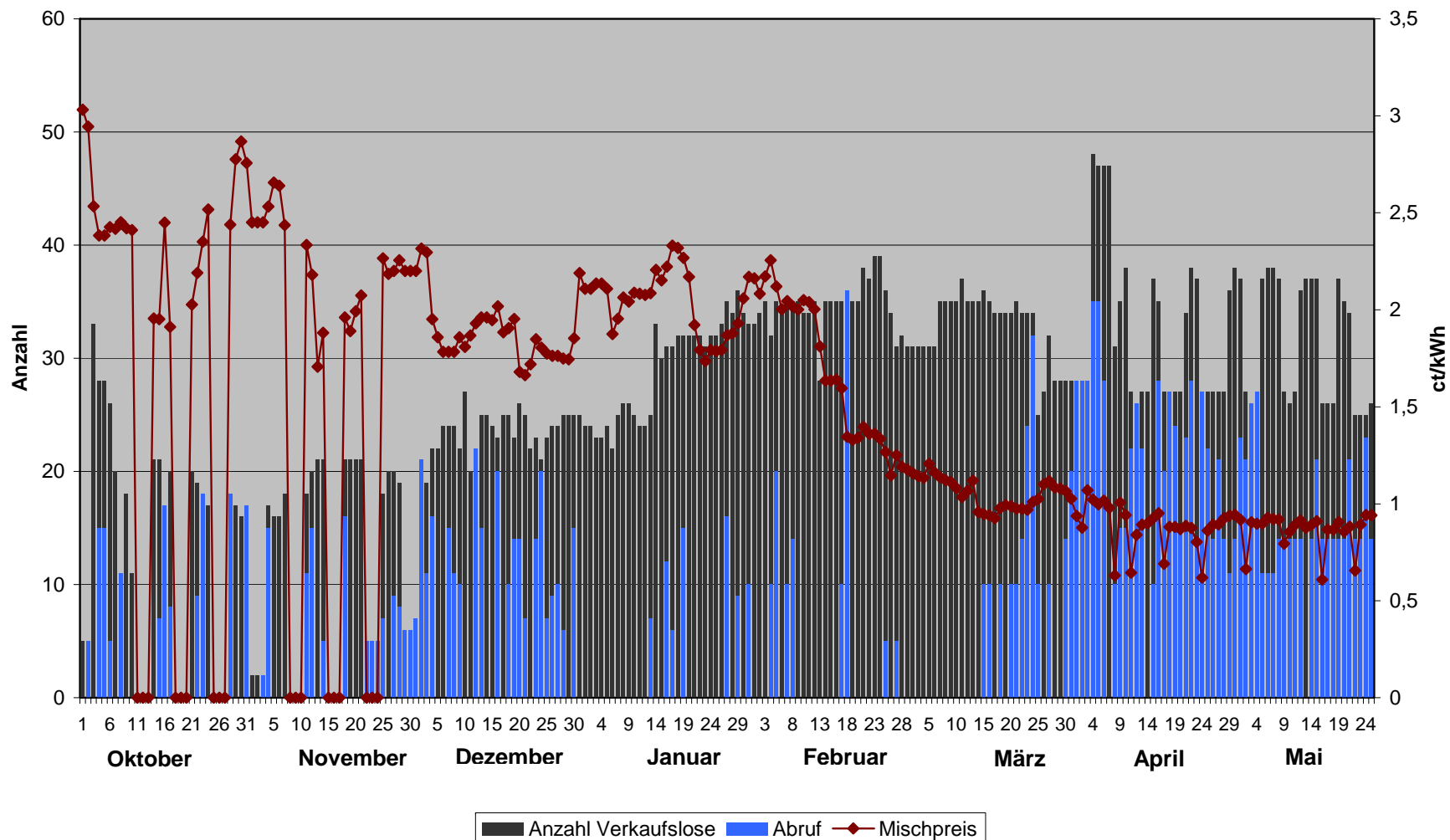
RE Kauf - Anzahl verfügbare Lose und Mischpreis



Übersicht über den RE-Abruf im GWJ 08/09

RE - Verkauf: Angebot und Abruf

RE Verkauf - verfügbare Lose und Mischpreis



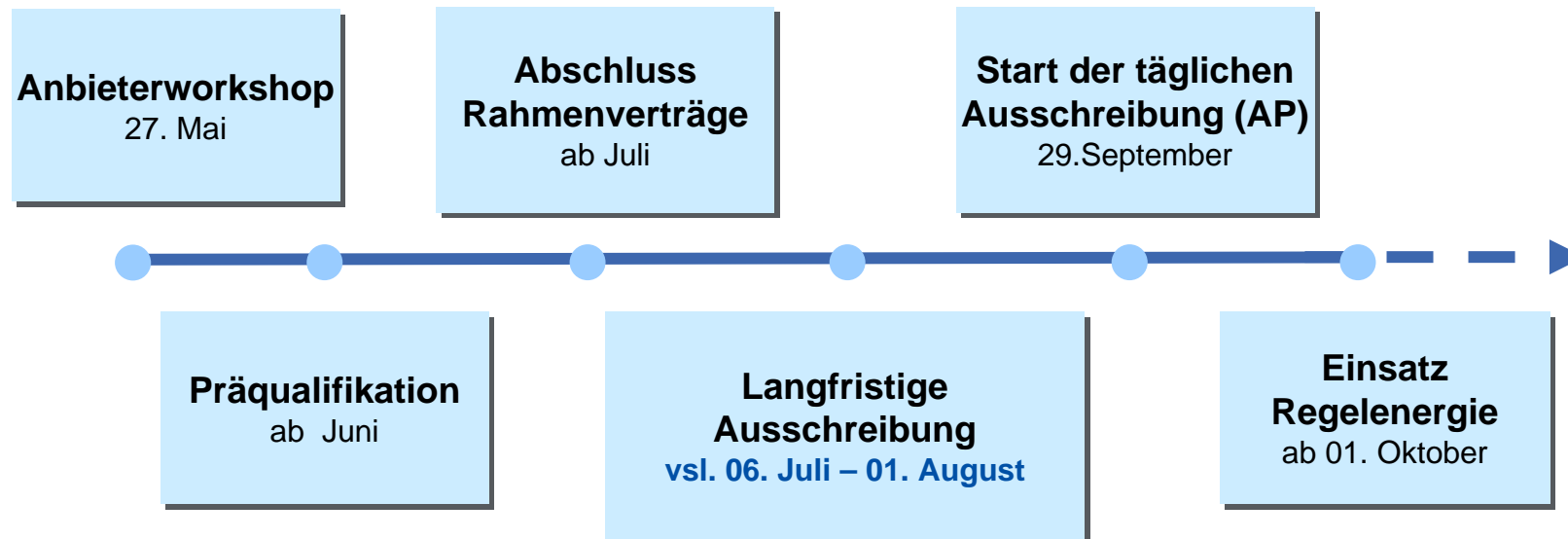
Regelenergiebeschaffung für das GWJ 09/10

Grundsätzliches Vorgehen

- Moderate Modifikation der Produkte und Prozesse
- Beschaffung von An-/Verkauf ausschließlich in täglicher Ausschreibung (Liquidität liegt vor)
- Beschaffung von Strukturierungsprodukten zumindest teilweise auf langfristiger Basis
- Anbieter hat im Rahmen einer Ausschreibung die Wahl zwischen reinem AP oder Kopplung AP/LP (Optionspreis)
- Beschaffung über Börsenhandelsplätze unter folgenden Voraussetzungen
 - Liquidität gesichert → derzeit nicht gegeben
 - Kapazitäten zu benachbarten MG sind fest und in ausreichendem Maße verfügbar
 - Kosten für Kapazitäten, um zum Börsenhandelsplatz in benachbarten MG zu gelangen, werden anerkannt

Regelenergiebeschaffung für das GWJ 09/10

Zeitplan



Vielen Dank für Ihre
Aufmerksamkeit

VOR**RWEG** GEHEN